



**IZI**  
Estruturas



17 3283-2018

**MANUAL DE MONTAGEM**

ESTRUTURA PARA LAJE

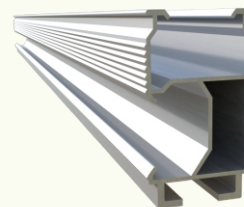
## KIT ESTRUTURA PARA LAJE



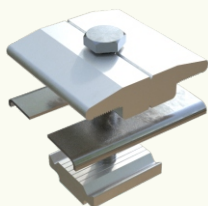
**TRIÂNGULO**  
 COD.: IZI610  
**Material:** Alumínio 6060-T5  
**Inclinação:** 25° (com marcação para furos e cortes a cada 2,5° até 5°).



**PARAFUSO PARABOLT**  
**Material:** Aço Inox 304 e Galvanizado.  
**Quantidade:** 4 peças



**PERFIL C REFORÇADO**  
 COD.: IZI009  
**Material:** Alumínio 6060-T5  
**Distância máx. entre apoios:** 2,00m  
**Tamanho disponível:** 2,40m e 4,80m



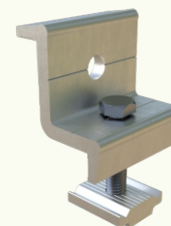
**GRAMPO INTERMEDIÁRIO**  
 COD.: IZI 200  
**Material:** Alumínio 6005-T5 | Inox 304  
**Altura:** 30 à 40mm  
**Acompanha:** Parafuso Sextavado inox, porca de alumínio e chapa de contato de inox (para aterramento)



**PARAFUSO CABEÇA MARTELO**  
**Material:** Aço Inox 304.  
**Dimensões:** M8x25.  
**Quantidade:** 2 Peças



**PORCA SEXTAVADA**  
**Material:** Aço Inox 304.  
**Dimensões:** M8  
**Quantidade:** 5 Peças

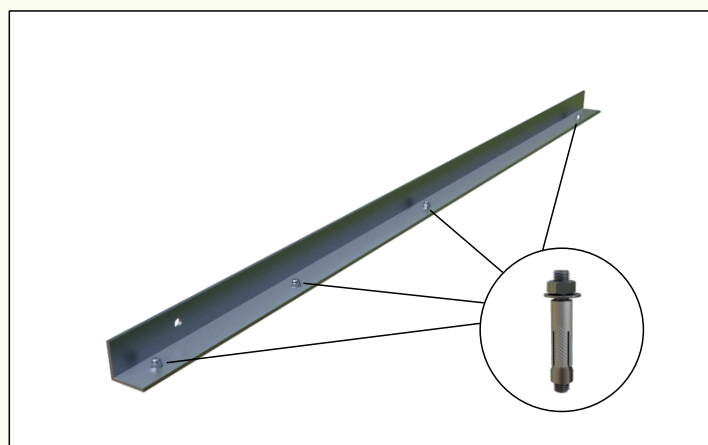


**GRAMPO FINAL**  
 COD.: IZI 201  
**Material:** Alumínio 6005-T5 | Inox 304  
**Altura:** 30 à 40mm  
**Acompanha:** Parafuso Sextavado inox e porca de alumínio.

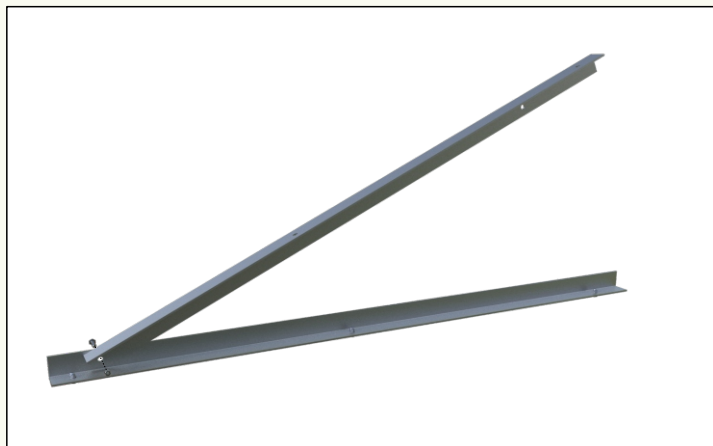
## MONTAGEM PASSO A PASSO



● Furar a base do triângulo.



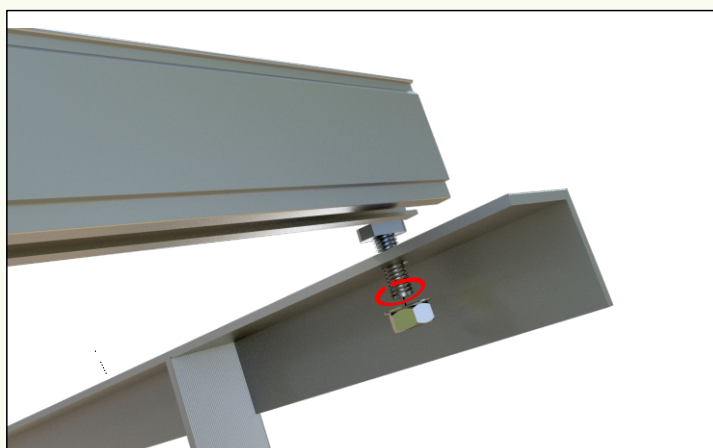
● Fixar a base do triângulo com parafuso parabolt (A).



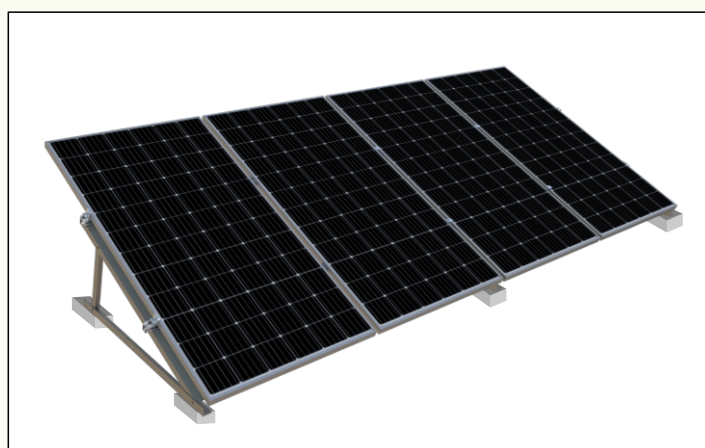
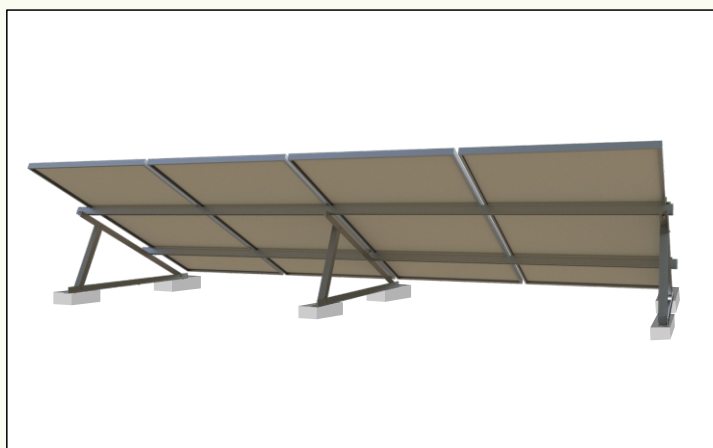
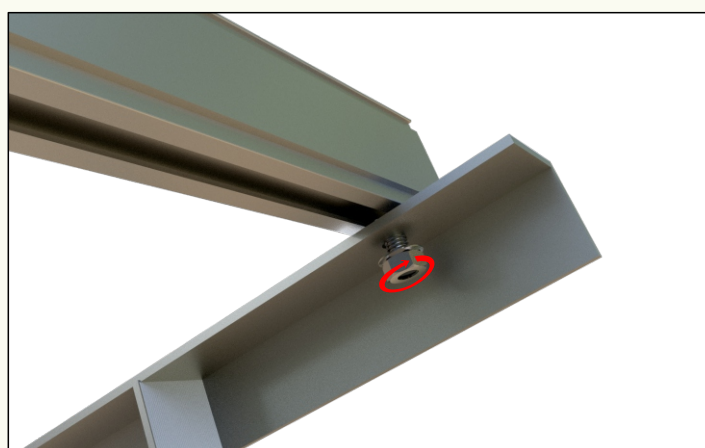
- Fixar a travessa maior na base do triângulo com parafuso sextavado e porca sextavada de Inox M8.



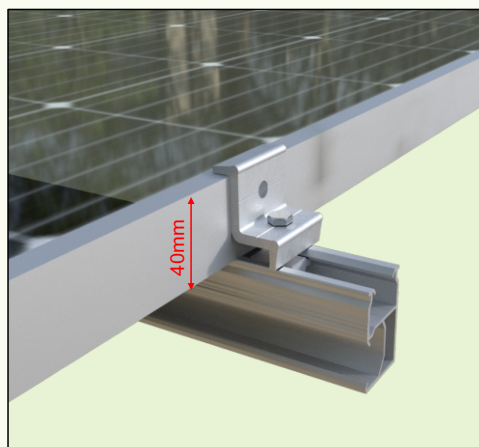
- Cortar e furar a cantoneira de apoio de acordo com a altura e o ângulo desejado. Fixar a cantoneira de apoio com parafuso sextavado e porca sextava M8.



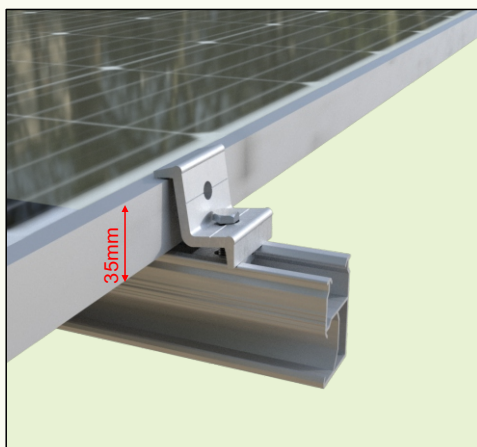
- Fixação do perfil com Parafuso cabeça de martelo M8 e Porca sextavada M8.



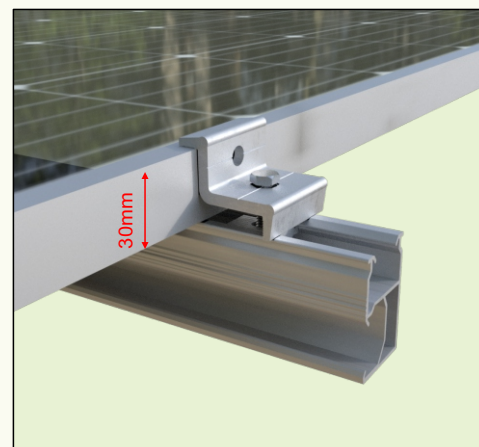
## FIXAÇÃO GRAMPO FINAL



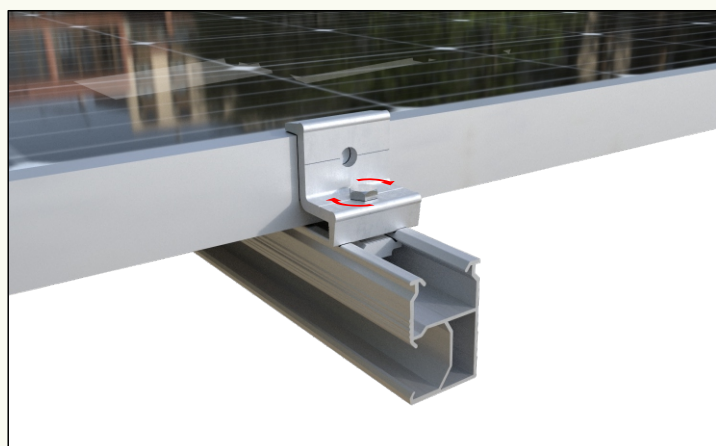
- Grampo final com regulagem para módulos de 40mm de altura.



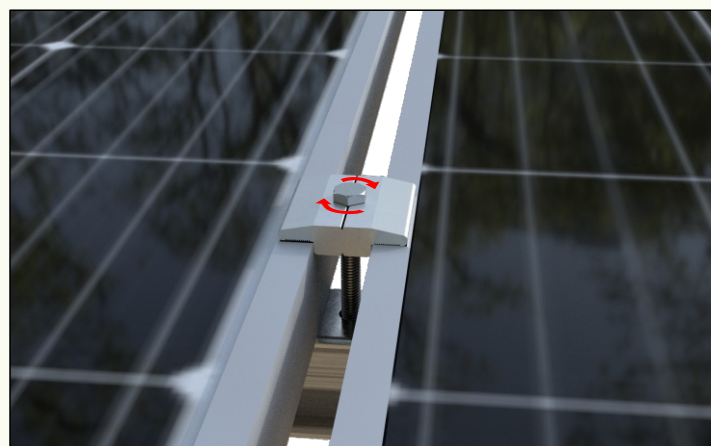
- Grampo final com regulagem para módulos de 35mm de altura.



- Grampo final com regulagem para módulos de 30mm de altura.

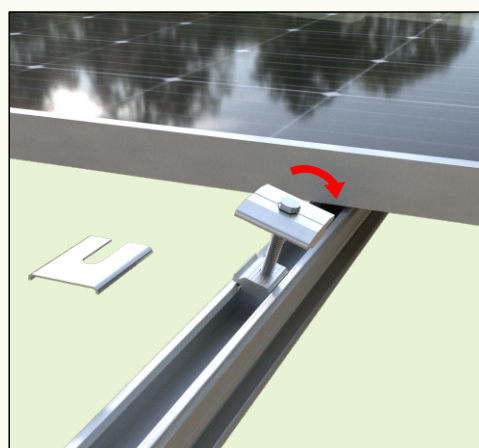


- Fixar o grampo final com parafuso sextavado de inox.

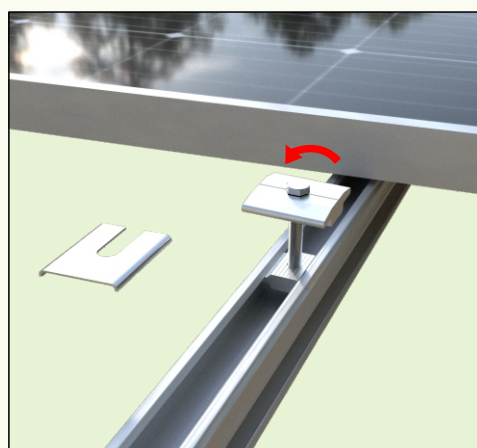


- Fixar o grampo intermediário com parafuso sextavado de inox.

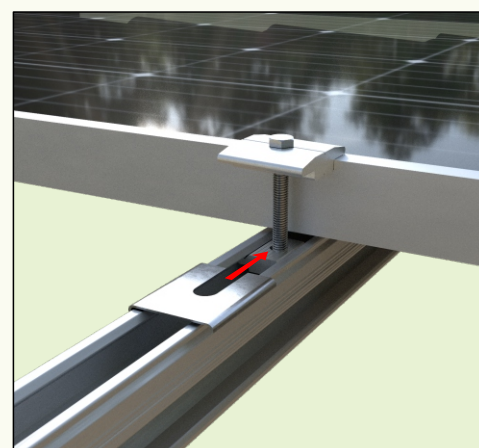
## FIXAÇÃO GRAMPO INTERMEDIÁRIO



- Girar o grampo intermediário levemente para se encaixar no perfil C.



- Após ser encaixado empurrar até o módulo já posicionado, sem apertar.





- Colocar a chapa de aterramento sob o módulo.



Izi Industrial LTDA

[www.iziestrutas.com.br](http://www.iziestrutas.com.br)

 @iziestrutas

 17 99273-7734 / 99652-3753