



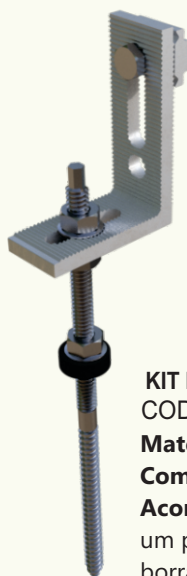
IZI
Estruturas



17 3283-2018

MANUAL DE MONTAGEM
KIT PRISIONEIRO ESTRUTURA METÁLICA II

TELHADO ESTRUTURA METÁLICA

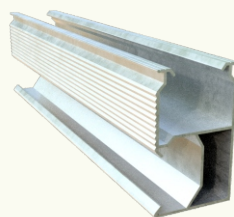


KIT PRISIONEIRO ESTRUTURA METÁLICA
COD.: IZI400

Material: Alumínio 6060-T5 | Inox 410

Comprimento: 250mm

Acompanha: Uma haste inox 10mm, um parafuso sextavado, uma porca quadrada, borracha para vedação, três porcas inox e suporte para trilho.

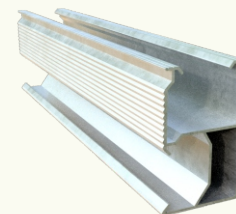


PERFIL C
COD.: IZI050

Material: Alumínio 6060-T5

Distância máx. entre apoios: 1,50m

Tamanho disponível: 2,40m e 4,80m

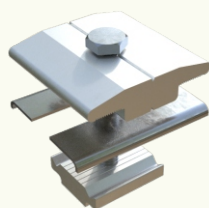


PERFIL C
COD.: IZI003

Material: Alumínio 6060-T5

Distância máx. entre apoios: 1,80m

Tamanho disponível: 2,40m e 4,80m

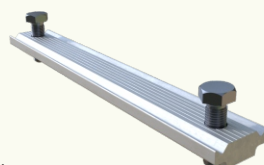


GRAMPO INTERMEDIÁRIO
COD.: IZI 200

Material: Alumínio 6005-T5 | Inox 304

Altura: 30 à 40mm

Acompanha: Parafuso Sextavado inox, porca de alumínio e chapa de contato de inox (para aterramento)

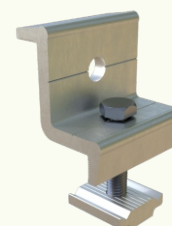


JUNÇÃO DE PERFIL
COD.: IZI 211

Material: Alumínio 6060-T5 | Inox 304

Tamanho: 15cm

Acompanha: Dois parafusos sextavados de inox.



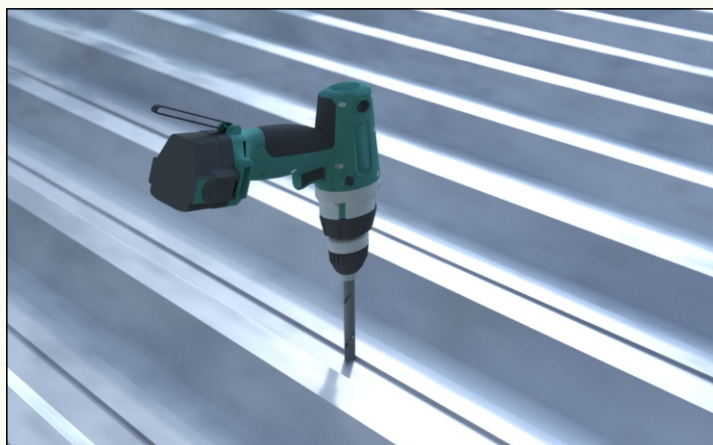
GRAMPO FINAL
COD.: IZI 201

Material: Alumínio 6005-T5 | Inox 304

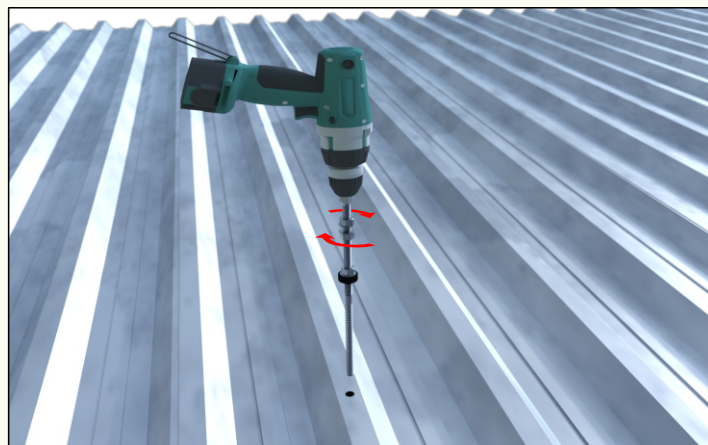
Altura: 30 à 40mm

Acompanha: Parafuso Sextavado inox e porca de alumínio.

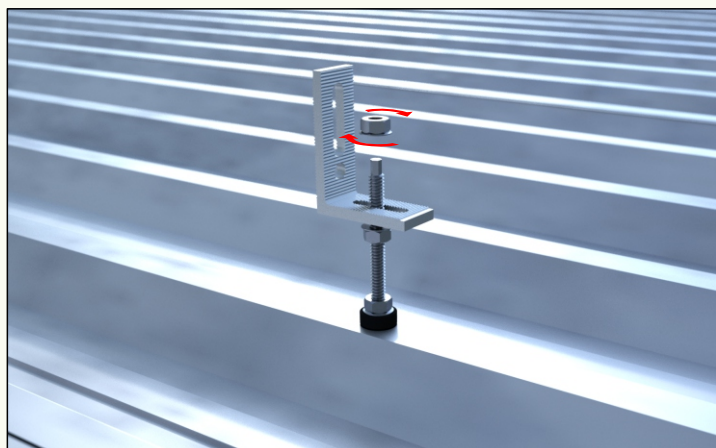
MONTAGEM PASSO A PASSO



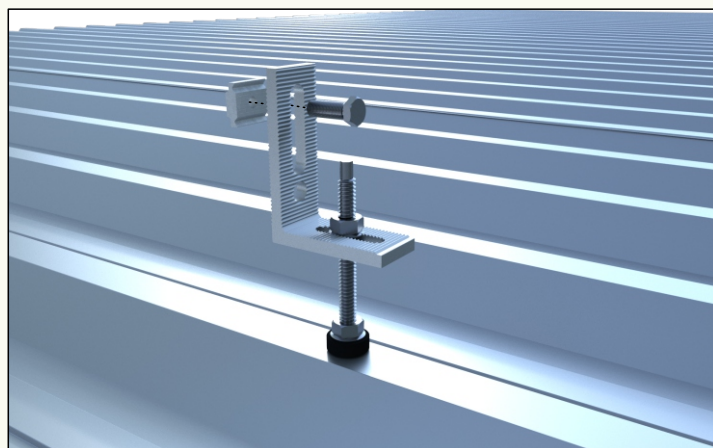
● Furar a telha metálica e a estrutura com broca 9,3mm.



● Parafusar a Haste na estrutura.

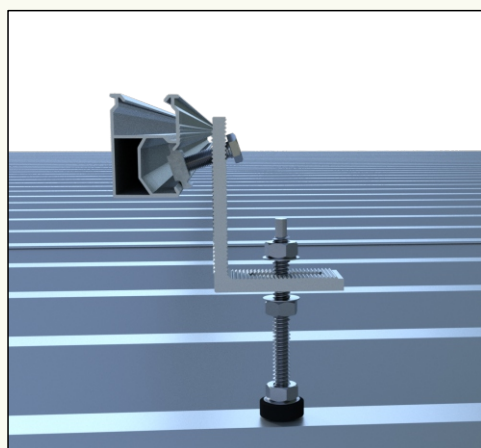


- Fixar o Suporte L com a porca flangeada.

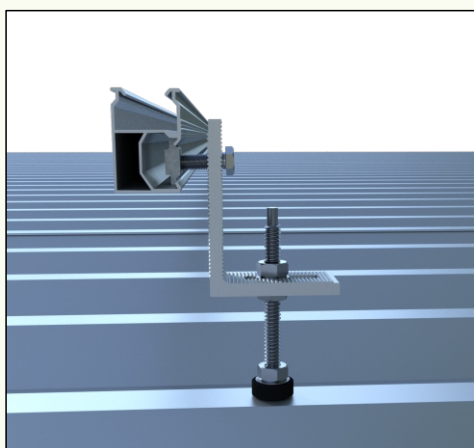


- Colocar o Parafuso sextavado e a porca de alumínio.

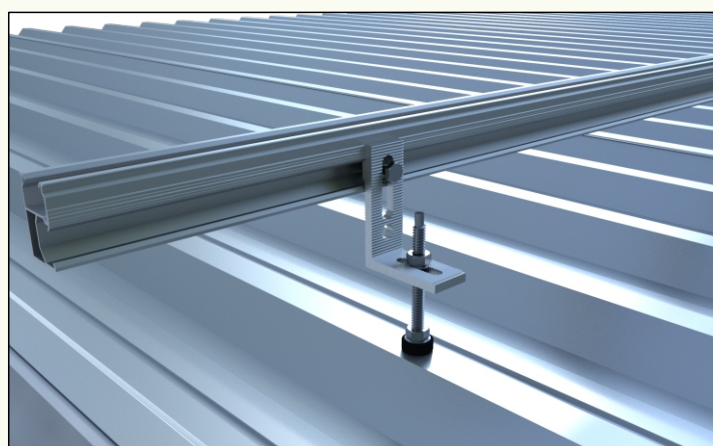
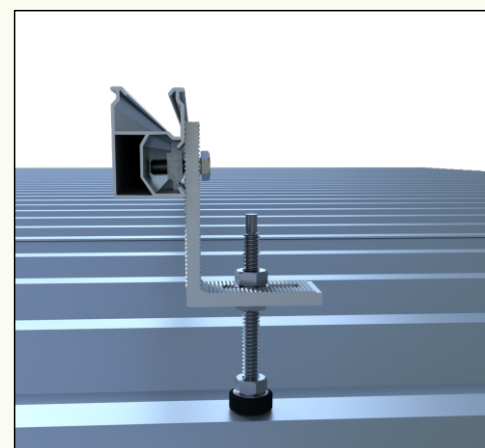
FIXAÇÃO DO SUPORTE L NO PERFIL C



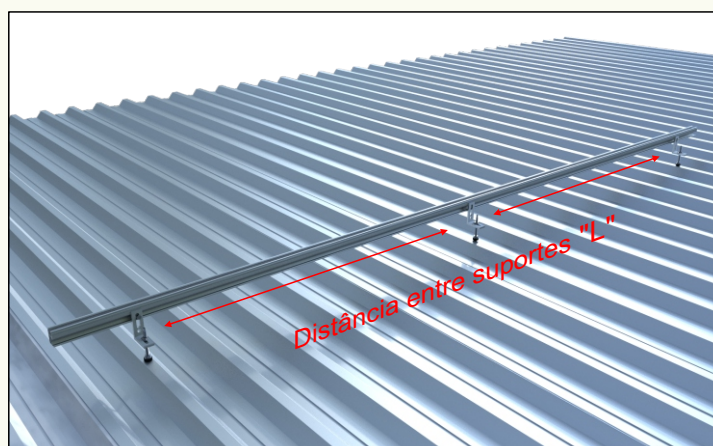
- Inclinando o parafuso para facilitar o encaixe no perfil C.



- Depois de encaixado dentro do perfil C, apertar o parafuso sextavado.

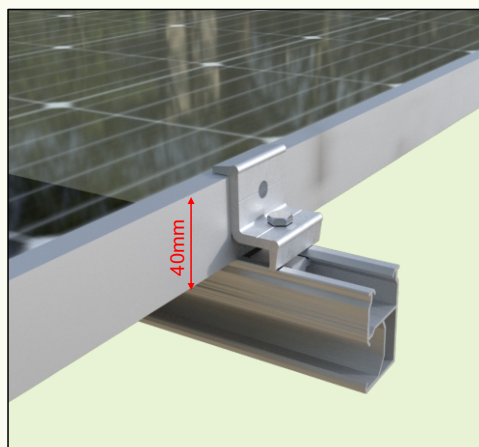


- Kit prisioneiro instalado.

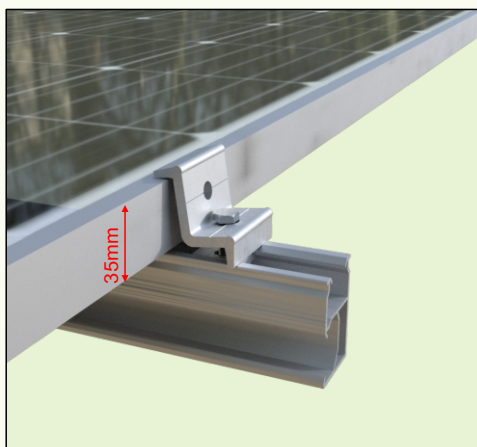


- Distância recomendada entre os Suportes "L":
 Perfil IZI 003 - 1,80mts
 Perfil IZI 050 - 1,50mts

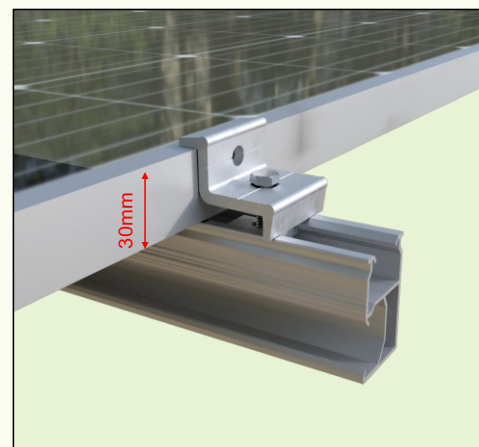
FIXAÇÃO GRAMPO FINAL



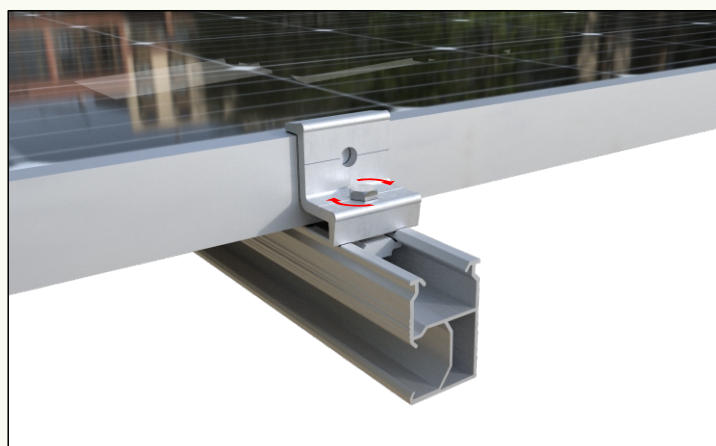
- Grampo final com regulagem para módulos de 40mm de altura.



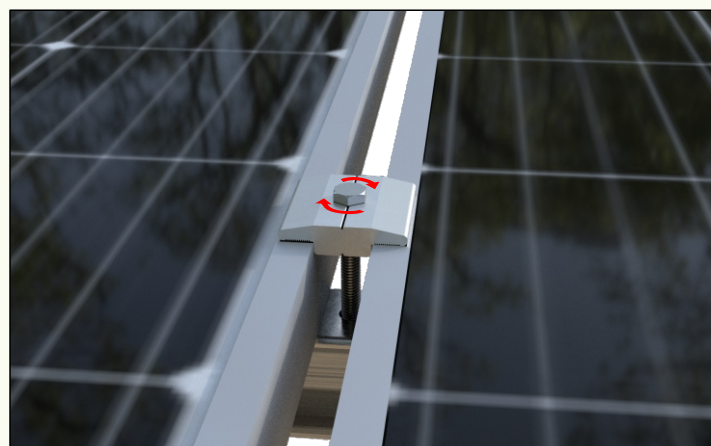
- Grampo final com regulagem para módulos de 35mm de altura.



- Grampo final com regulagem para módulos de 30mm de altura.

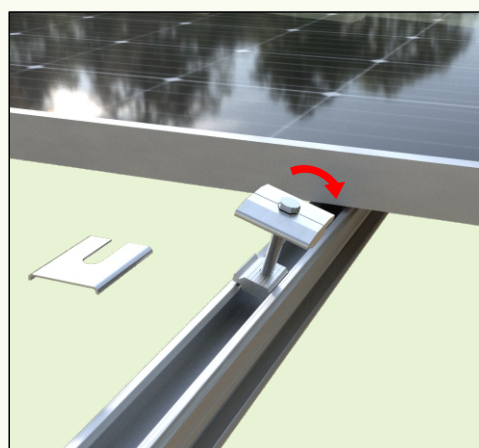


- Fixar o grampo final com parafuso sextavado de inox.

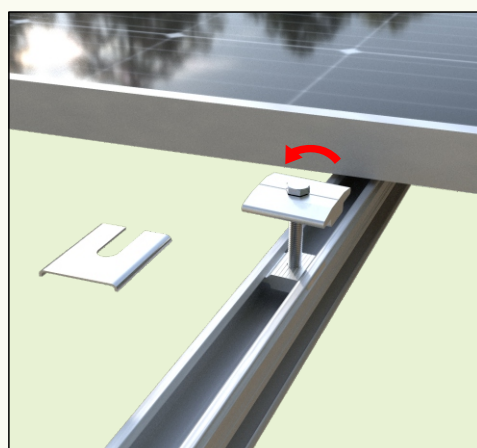


- Fixar o grampo intermediário com parafuso sextavado de inox.

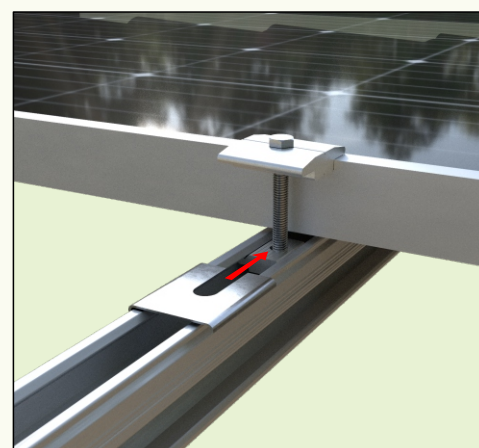
FIXAÇÃO GRAMPO INTERMEDIÁRIO



- Girar o grampo intermediário levemente para se encaixar no perfil C.



- Após ser encaixado empurrar até o módulo já posicionado, sem apertar.





- Colocar a chapa de aterramento sob o módulo.



Izi Industrial LTDA

www.iziestrutas.com.br

 @iziestrutas

 17 99273-7734 / 99652-3753