



**IZI**  
Estruturas

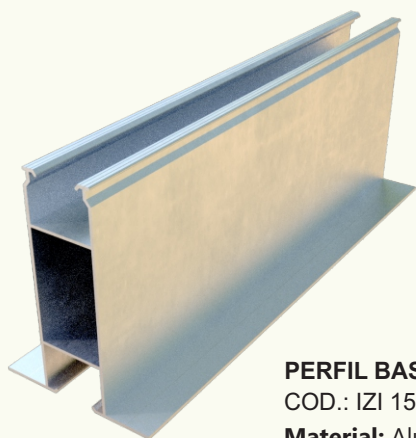


17 3283-2018

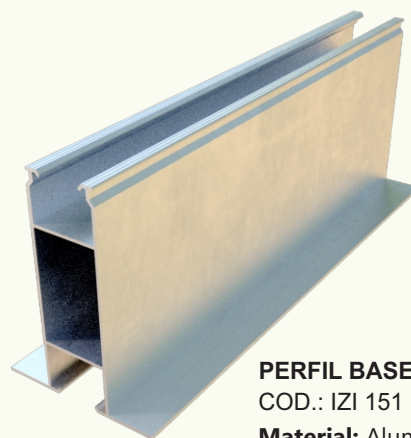
**MANUAL DE MONTAGEM**

PERFIL BASE RETA

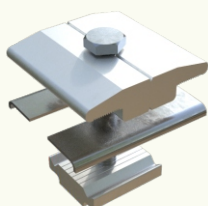
## BASE RETA PARA TELHADO METÁLICO



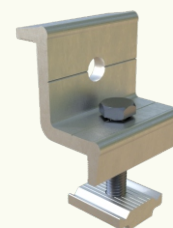
**PERFIL BASE RETA**  
 COD.: IZI 150  
**Material:** Alumínio 6060-T5  
**Tamanhos disponíveis:** 30cm  
**Acompanha:** Duas borrachas para vedação em EPDM e quatro parafusos autobrocantes inox.



**PERFIL BASE RETA**  
 COD.: IZI 151  
**Material:** Alumínio 6060-T5  
**Tamanhos disponíveis:** 60cm  
**Acompanha:** Duas borrachas para vedação em EPDM e quatro parafusos autobrocantes inox.

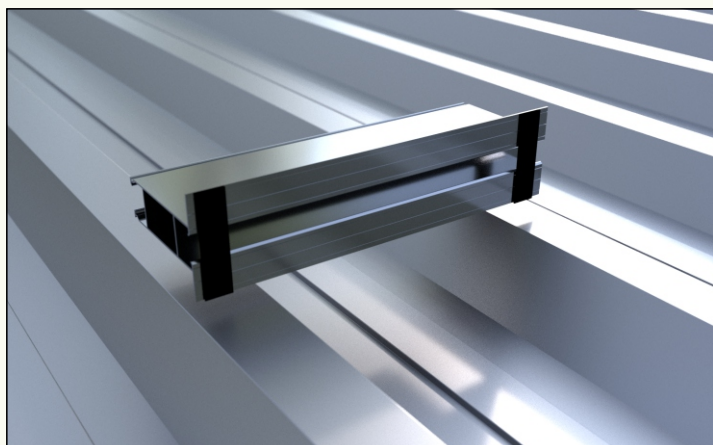


**GRAMPO INTERMEDIÁRIO**  
 COD.: IZI 200  
**Material:** Alumínio 6005-T5 | Inox 304  
**Altura:** 30 à 40mm  
**Acompanha:** Parafuso Sextavado inox, porca de alumínio e chapa de contato de inox (para aterramento)



**GRAMPO FINAL**  
 COD.: IZI 201  
**Material:** Alumínio 6005-T5 | Inox 304  
**Altura:** 30 à 40mm  
**Acompanha:** Parafuso Sextavado inox e porca de alumínio.

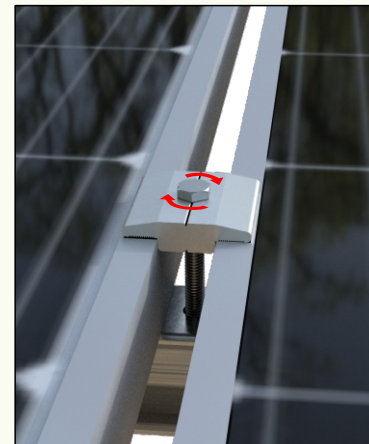
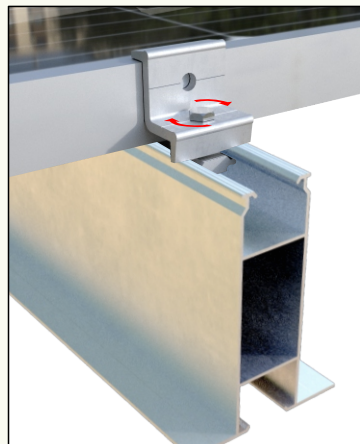
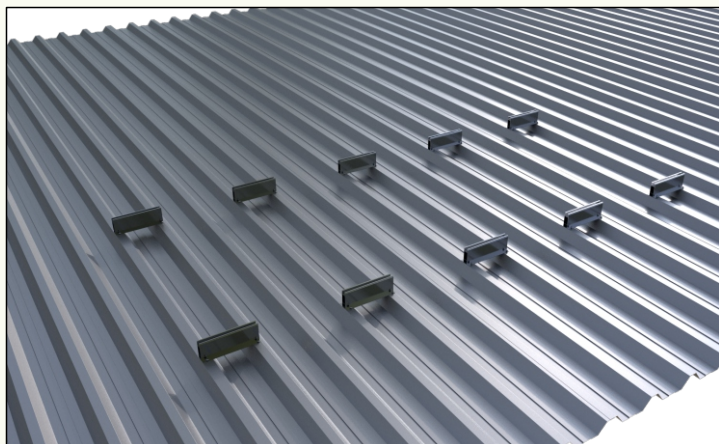
## MONTAGEM PASSO A PASSO



- Fixar as borrachas EPDM na base do perfil.

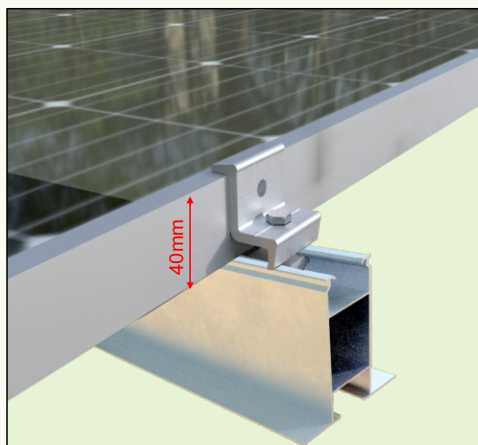


- Fixar o perfil Base reta na telha com parafuso autobrocante.

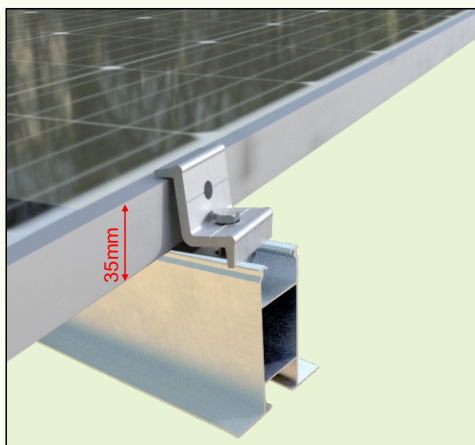


- Fixar os perfis base reta de modo que fique distribuído entre os módulos
- Abaixo a montagem passo a passo do grampo final e intermediário.

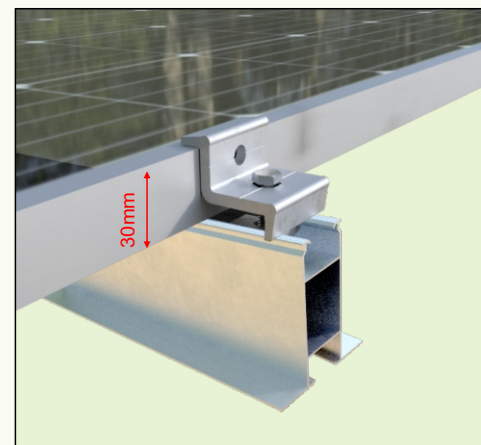
## FIXAÇÃO GRAMPO FINAL



- Grampo final com regulagem para módulos de 40mm de altura.

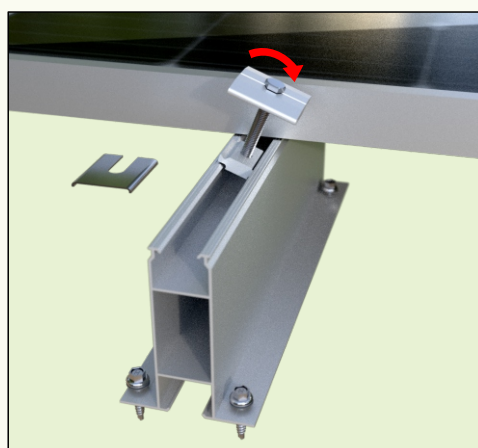


- Grampo final com regulagem para módulos de 35mm de altura.

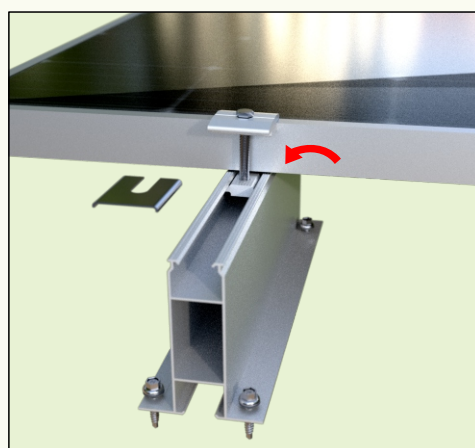


- Grampo final com regulagem para módulos de 30mm de altura.

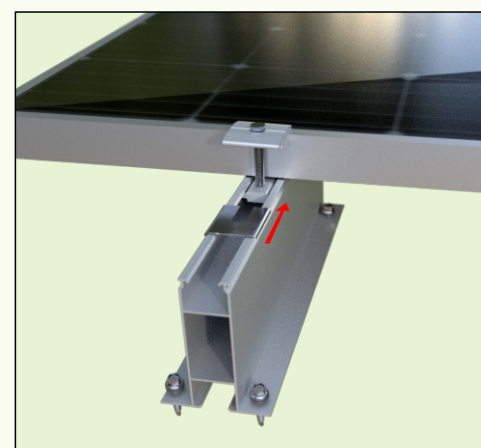
## FIXAÇÃO GRAMPO INTERMEDIÁRIO



- Girar o grampo intermediário levemente para se encaixar no perfil Base Reta.



- Após ser encaixado empurrar até o módulo já posicionado, sem apertar.





- Colocar a chapa de aterramento sob o módulo.



Izi Industrial LTDA

[www.iziestrutas.com.br](http://www.iziestrutas.com.br)

 @iziestrutas

 17 3283-2018 / 99738-1651